



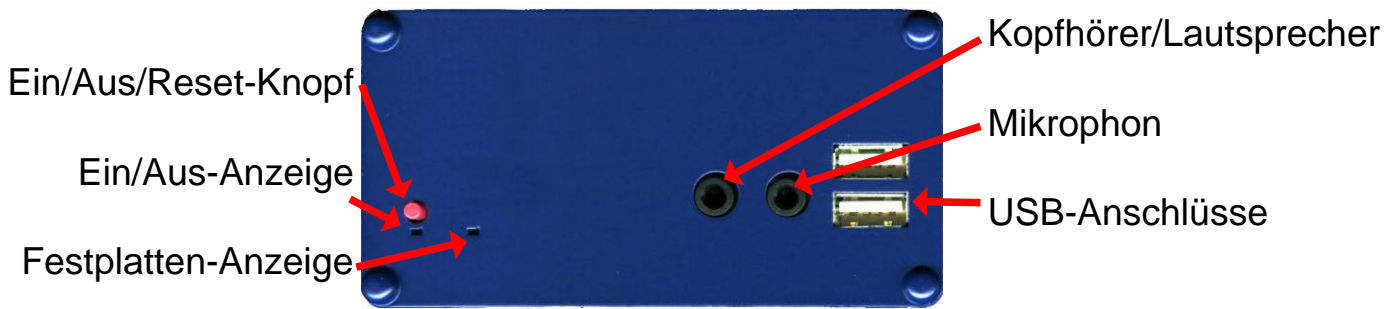
Maschinen- Übersicht

Dieses Dokument erläutert einige Bereiche des **A9home** und/oder RISC OS Adjust32 die für einen RISC OS-Anwender neu sein können.

Vorausgesetzt werden Kenntnisse beim Umgang mit RISC OS Adjust.

Aufstellen des Geräts und Einschalten.

Das folgende Diagramm zeigt die Vorderseite des **A9home**:



Nachfolgend ist die Rückseite des **A9home** dargestellt:



Stecken Sie die Kabel der mitgelieferte Maus und der Tastatur in die entsprechenden Eingängen. Verbinden Sie das externe Netzteil mit dem Stromnetz und dessen Ausgang mit der Buchse '+5V' am Computer.

Sobald Spannung anliegt startet das Gerät automatisch.

Rücksetzen (Reset) und Ausschalten.

Zum Abschalten der Maschine wählen Sie die Menüoption 'Ausschalten' bzw. 'Shutdown' des RISC OS Tasksymbols und anschließend 'Aus' bzw. 'Off'.

Gelegentlich mag es notwendig sein, das Gerät mit dem Einschaltkopf zurückzusetzen oder ganz auszuschalten. Dazu drücken Sie den Knopf an der Vorderseite für die in der Tabelle angegebene Zeit:

Zeit	LED	Aktion beim loslassen des Knopfs
<0.5s	Green	Nichts (Kurzes Eindrücken wird ignoriert)
0.5-4s	Green/Red	Reset; Maschine wird neugestartet
4-8s	Red	Maschine schaltet ab
8s+	Green	Nicht (falls Sie es sich anders überlegt haben!)

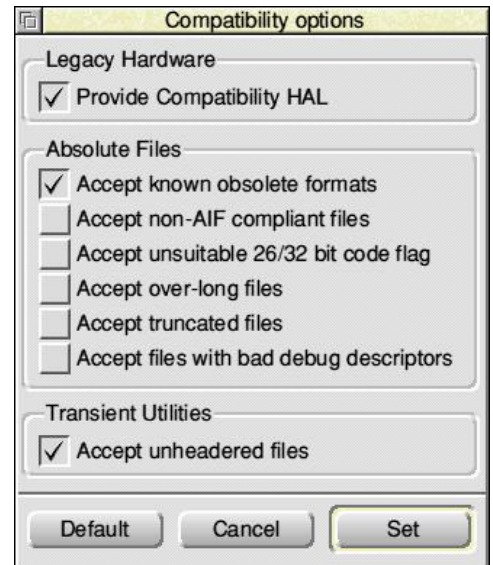
Drücken Sie den Knopf bei ausgeschaltetem Gerät, wird es eingeschaltet.

32-Bit Kompatibilität

RISC OS Adjust32 hat einen erhöhten Schutz in Bezug auf die Ausführung von Code der für 32-Bit-Prozessoren nicht geeignet sein könnte, begleitet von einem verbesserten Speicherschutz. Wenngleich diese Technologie die Stabilität und Verfügbarkeit Ihres Geräts und RISC OS im Allgemeinen erhöht, könnten Sie feststellen, dass einige ältere Anwendungen nicht starten wenn der Schutz aktiv ist.

Die erweiterten Kompatibilitätsprüfungen können mit dem Abschnitt 'Kompatibilität' der RISC OS Adjust32 Konfiguration angepaßt werden. Starten Sie hierzu die Anwendung 'Konfiguration', z.B. durch Doppelklick auf !Boot und wählen Sie das Symbol 'Compatibility' bzw. 'Kompatibilität'.

Benutzen Sie bitte die Anwendung !Help, um für jede Option eine Hilfestellung zu erhalten. Jedesmal wenn Sie eine Kombination von Optionen wählen die es gestattet, dass Software abgearbeitet wird, die die Stabilität des Systems beeinträchtigen könnte erhalten Sie ein Fenster zur Bestätigung, dass Sie das wirklich tun wollen.



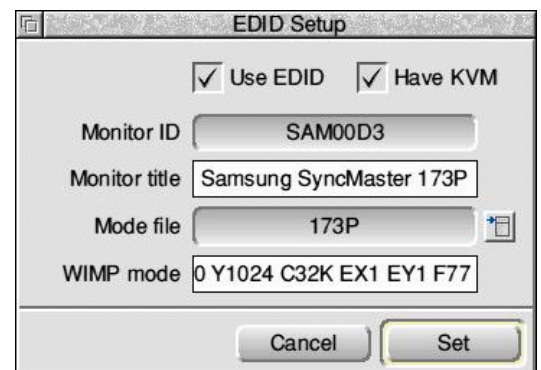
Wir empfehlen dringend, dass Sie die Standardvorgaben für die Kompatibilität beibehalten. Haben Sie eine Anwendung die eine Modifikation erfordert - z.B. als Teil eines Installationsprozesses - empfehlen wir das Gerät sobald möglich neuzustarten und die Kompatibilitätsoptionen auf den Standard zurückzusetzen. Dadurch wird sichergestellt, dass Seiteneffekte durch die Ausführung unpassenden Codes minimiert werden.

Monitore

Der **A9home** unterstützt Plug-and-Play (EDID) Monitore.

Ihr Gerät kommuniziert automatisch mit einem angeschlossenen EDID-Monitor und leitet daraus einen passenden Satz von Bildschirmmodi ab, die angezeigt werden können.

Optionen für Plug-and-Play Monitore können im Abschnitt 'EDID' der RISC OS Adjust32 Konfiguration angepaßt werden. Sie können dort wählen, ob EDID aktiv sein soll und ob Sie einen Monitorumschalter (KVM) haben (es werden dann gespeicherte Einstellungen verwendet, wenn keine Daten vom Monitor geliefert werden können). Sie können Monitoren auch eine spezifische Modusdatei zuordnen.



Datenübertragung

Mit drei Hauptmethoden können Sie Daten zum/vom **A9home** übertragen:

Netzwerk

Der **A9home** hat einen 10/100BaseT Netzwerkanschluß. Mit diesem können Sie mit anderen RISC OS-Computern über das Access-Protokoll kommunizieren. Für PC vom Windowstyp können Sie LanMan benutzen. Bitte beachten Sie: Der LanMan-Filer wie er mitgeliefert wird kommt mit allen Einschränkungen so wie er ist. Zum vollen Zugriff auf Windowsgeräte empfehlen wir LanMan98 von Warm Silence Software.

CD/DVD drive

An den **A9home** kann optional per USB ein CD/DVD-Laufwerk zum Lesen von Datendisks angeschlossen werden. Dieses Slimline-Laufwerk ist bei Ihrem Lieferanten erhältlich.

USB-Sticks/Kartenleser

Der **A9home** kann lesend und schreibend auf einen weiten Bereich von USB-Sticks oder Speicherkarten (mit optionalem Kartenleser) zugreifen. Als Interface für diese Geräte dient die integrierte Software MassFS.



MassFS wird automatisch geladen, sobald ein kompatibles Gerät angeschlossen wird. Durch Bearbeiten der Datei "otherdevs" in !Boot.Resources.!MassFS können Sie eigene Geräte hinzufügen. Instruktionen dazu finden sich innerhalb der Datei.

Und abschließend...

Danke für den Erwerb eines **A9home**. Wir sind sicher, dass Sie ihn auf Jahre hinaus zu Ihre Zufriedenheit benutzen können.

Bitte tragen Sie sich in die A9home Mailinglist. Zur Anmeldung senden Sie eine email an:

a9home-list-subscribe@thea9.info

- mit dem Betreff:

SUBSCRIBE, einem einzelnen Leerzeichen und Ihre A9home Seriennummer.

In der Email geben Sie bitte Ihren Namen und Ihre PLZ für Prüfzwecke an.